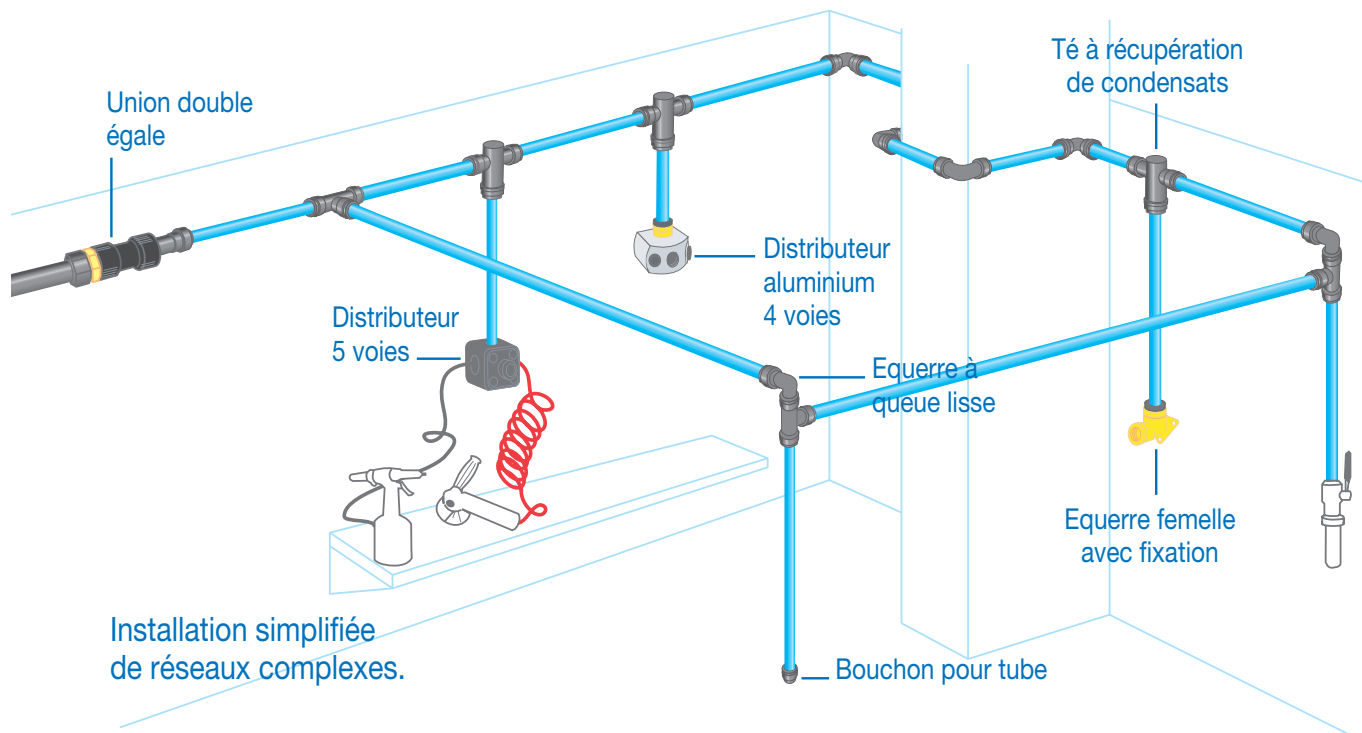


## Réseau d'Air Comprimé



**L'installation d'un Réseau d'Air Comprimé n'a jamais été aussi simple.**

Le **systeme John Guest®** réduit considérablement le besoin en personnel spécialisé et diminue le temps de mise en œuvre.

### Avantages :

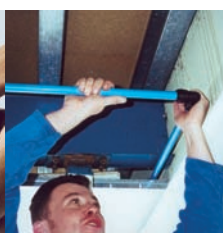
- Installation rapide et facile, sans outil.
- Déconnexion et extension du réseau simples à réaliser.
- Raccords compatibles avec tubes plastique et métal diamètres 15, 18, 22 et 28 mm.
- Conception éprouvée par de nombreux réseaux en service.
- Pression de service 0 à 10 bar.



1. Coupe à l'équerre du tube



2. Introduction du tube dans le raccord



3. Mise en œuvre dans les espaces confinés

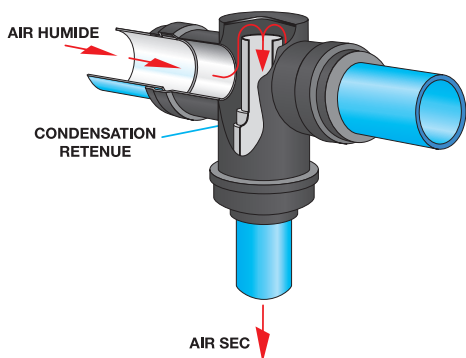


4. Installation simplifiée de réseaux complexes



5. Livraison du chantier en un temps record

## Té à récupération de condensats

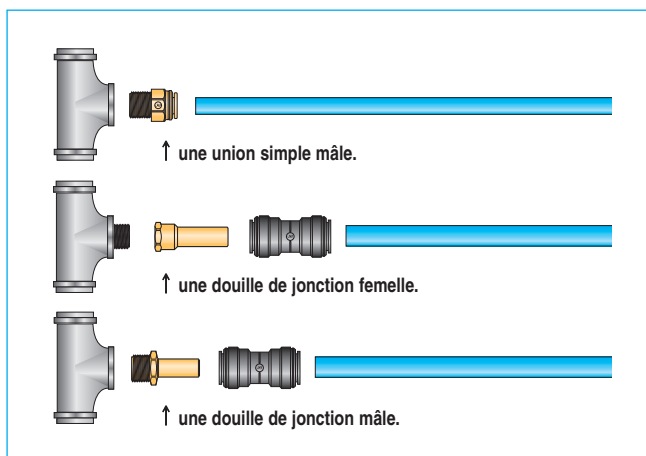


Ce raccord devient une alternative au "col de cygne".  
Son principe, original, est de retenir les condensats  
tout en laissant passer l'air avec un minimum de perte de charge.

## Exemples de combinaisons



## ASTUCE ! Pour l'extension d'un réseau galvanisé, utiliser

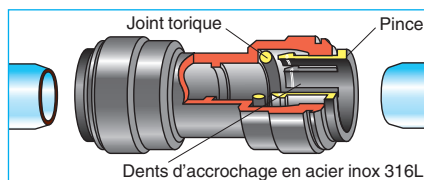


## John Guest SA

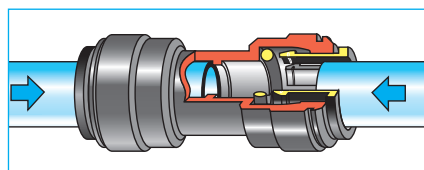
143-147, avenue Charles Floquet • Parc Gustave Eiffel  
F-93593 Le Blanc Mesnil Cedex

Tél : +33 (0)1 48 65 52 29 • Fax : +33 (0)1 48 65 43 40  
E-mail : info@johnquest.fr

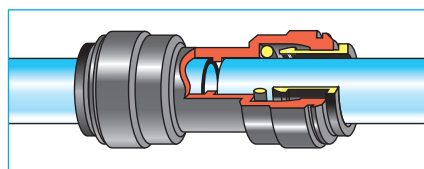
## Comment réaliser une connexion



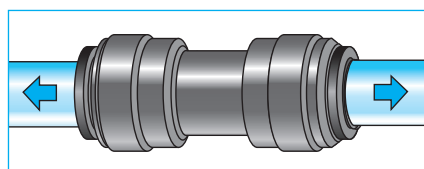
Bien couper le tube  
d'équerre. Pour les tubes  
métalliques, ébavurer et  
chanfreiner afin de ne pas  
blesser le joint torique.



Passer les dents  
d'accrochage de la pince et  
bien pousser le tube en  
butée afin d'assurer  
l'étanchéité.

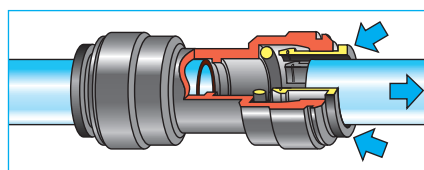


Le tube est en position, en  
toute sécurité. Les dents  
inox maintiennent le tube et  
le joint torique assure une  
étanchéité permanente.



Tirer simplement sur le tube  
afin de vérifier son bon  
accrochage.

## Comment déconnecter



Pour déconnecter le tube,  
s'assurer d'abord que le  
système n'est plus sous  
pression. Pousser sur la  
pince et tirer sur le tube dans  
le même temps. Le raccord  
est ensuite réutilisable.

## Tubes en plastique, cuivre et aluminium



Bien que nous  
recommandions  
l'utilisation du tube  
polyamide rigide  
John Guest®, les  
raccords John Guest®  
sont compatibles avec  
des tubes cuivre et  
aluminium.

Votre distributeur :