

RWC



Unsere Alltagshelfer

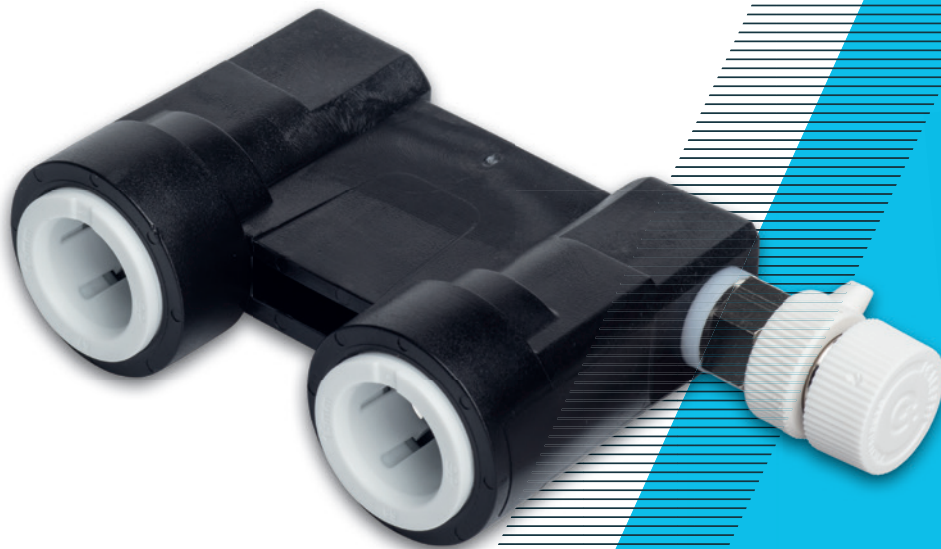
Universell. Einfach.
Wiederverwendbar.

 Speedfit®

 MultiLayer®

One family

Die Reliance Worldwide Corporation (RWC) und ihre Markenfamilie revolutionieren die Art und Weise, wie Rohrverbindungen auf der ganzen Welt für eine Vielzahl von Sektoren wie Druckluft & Pneumatik, Sanitär & Heizung, Getränketechnik, Telekommunikation und Automobilbau verwendet werden.



of brands

Millionen von Verbindungen weltweit hergestellt

Sowohl Marktführer als auch Nischenunternehmen setzen seit mehr als fünf Jahrzehnten unsere Steckverbindungstechnologie ein, um die wichtigsten Anforderungen zu erfüllen. Warum? Weil die intelligente Technologie, die hinter unseren Lösungen steht, eine optimale Leistung gewährleistet und gleichzeitig eine schnelle, einfache und zuverlässige Installation ermöglicht.

Präzisionstechnik und Weltklasse-Qualität

Innovatives Design ist unser Schwerpunkt. Das bedeutet für Sie clevere, zeitsparende Lösungen, entwickelt mit beständiger Qualität, auf die Sie sich verlassen können. Von hochmoderner Forschung und Entwicklung bis hin zu erstklassigen Produkttests und Qualitätskontrollen sind unsere Innovationen das Produkt reiner Ingenieurskunst. Derselbe Anspruch bestimmt auch unseren Kundendienst und unseren Konstruktionservice und stellt sicher, dass wir Ihnen jederzeit fachkundige Unterstützung bieten, wann immer Sie diese benötigen.



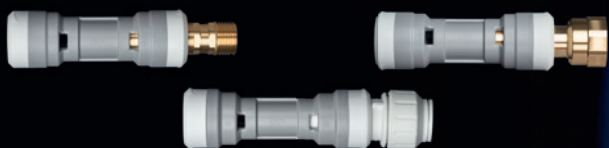
Ein Verbinder.

Für alle Mehrschichtverbundrohre

Erstmalig können Rohre mit unterschiedlichen Innen- und Außendurchmessern schnell, sicher und werkzeuglos verbunden werden.

Der Universal Verbinder ist für 16/17 mm, 20/21 mm sowie 25/26 mm verfügbar und für die Reparatur, die Neuinstallation oder zum Verbinden von unterschiedlichen Systemen geeignet. Ein Muss für jeden Installateur.

Universal Verbinder mit Gewindeanschluss/Adapter



Art.-Nr.	Rohr AD		Gewinde BSP/Rohr AD
ACURS16-1/2-AG	16 mm	x	1/2"
ACURS16-1/2-IG	16 mm	x	1/2"
ACURS16-1615	16 mm	x	15 mm
ACURS20-1/2-AG	20 mm	x	1/2"
ACURS20-3/4-AG	20 mm	x	3/4"
ACURS20-3/4-IG	20 mm	x	3/4"
ACURS26-1-AG	26 mm	x	1"

Universal Verbinder



Art.-Nr.	Rohr	Durchmesser in mm
ACURS16P-DE	ID	10.40 - 13.00
	AD	15.80 - 17.20
ACURS20P-DE	ID	13.85 - 16.00
	AD	19.80 - 21.20
ACURS26P-DE	ID	17.30 - 17.90/ 19.60 - 20.20
	AD	24.70 - 26.30

Druck- und Temperaturbereich

Der Universal Verbinder kann unter verschiedenen Temperatur- und Druckbedingungen eingesetzt werden und ist somit eine universelle Lösung für eine Vielzahl von Herausforderungen.

Anwendung	Normale Arbeitstemperatur, °C	Maximale Arbeitstemperatur, °C	Maximaler Arbeitsdruck, bar
Kaltwasser	20	20	20
Warmwasser	70	80	10
Heizungssysteme	80	90 kurzzeitig bei Funktionsstörung 100 °C	6



Entspricht den relevanten Bestimmungen gemäß DVGW W 534, DIN EN ISO 21003, KTW und DVGW W270

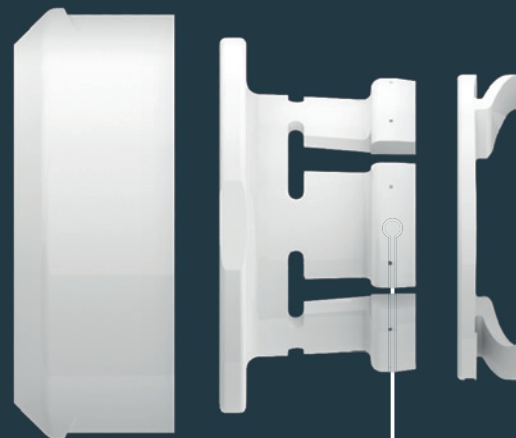
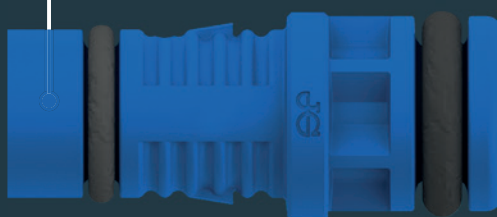


Beim genauen Hinsehen

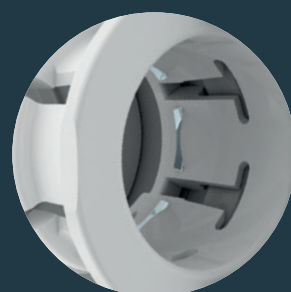
Das einzigartige Design und die Komponenten des Universal Verbinders bieten eine hohe Flexibilität bei der Installation und ermöglichen eine dichte und dauerhafte Verbindung von Mehrschicht-Verbundrohren mit unterschiedlichem Innen- und Außendurchmesser.



für die
verschiedenen Rohr-
Innendurchmesser



mit Edelstahlzähnen
für einen sicheren Halt



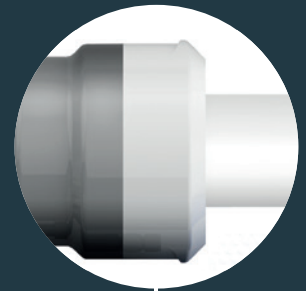
Einsatzbereiche:

Heizung, Trinkwasser kalt/warm,
Auf- und Unterputz. Bei Unterputzanwendungen muss die Wärmeausdehnung berücksichtigt werden und der Verbinder spannungsfrei verlegt und geschützt werden, damit keine Bausubstanzen in den Verbinder gelangen können.

für zusätzliche
Sicherheit



für eine schnelle,
werkzeuglose
Verbindung



zur Kontrolle
des korrekten
Steckvorgangs



durch innenliegende
O-Ringe





Unsere Alltagshelfer

Universell. Einfach. Wiederverwendbar.

Ob für den Drucktest (Luft/Wasser), zur Reparatur oder Neuinstallation, unsere Alltagshelfer sind eine Reihe von innovativen Produkten, die Ihnen in den unterschiedlichsten Situationen zur Seite stehen.

Sie sind universell einsetzbar für Kupfer- & Kunststoffrohre sowie weitere verschiedene Rohrarten. Die patentierte Stecktechnik bietet eine einfache und leichte Handhabung. Die Produkte sind zudem einfach demontier- und wiederverwendbar. Eine werkzeuglose Montage erspart Ihnen zusätzlich Zeit.



Unsere Alltagshelfer

Universell. Einfach. Wiederverwendbar.

Endkappen und Service-Koffer

Endkappen Kunststoff *



Art.-Nr.	VPE	Rohr AD
PSE4610W	10	10 mm
PSE4612W	10	12 mm
PSE4615W	10	15 mm
PSE4616W	10	16 mm
PM4618E*	10	18 mm
PSE4620W	5	20 mm
PSE4622W	5	22 mm
SET6035**	1	25 mm
PSE4628W	2	28 mm

*Designabweichung
**Metallausführung

Service-Koffer Universal

NEU



Art.-Nr.
JG-CASE-UNI2

Der **Universal** Service-Koffer enthält:
 2 x Endkappe 15 mm
 2 x Endkappe 16 mm
 2 x Endkappe 20 mm
 2 x Endkappe 22 mm
 1 x Universal-Verbinder 16 / 17 mm*
 1 x Universal-Verbinder 20 / 21 mm*
 1 x Universal-Verbinder 25 / 26 mm*
 1 x Abdrückbrücke 15 mm mit Entlüftungsventil
 1 x Abdrückbrücke 16 mm mit Entlüftungsventil
 1 x Gerader Einschraubverbinder 16 mm x 1/2" AG**
 1 x Gerader Einschraubverbinder 20 mm x 1/2" AG**
 1 x Gerader Einschraubverbinder 25 mm x 1" AG***

* Inkl. Stützhülse
 ** Inkl. Sicherungsring
 ***Inkl. Lösehilfe

Leichter gehts nicht!

Ideal zum Abdrücken und Anbinden oder Reparieren von Rohrverbindungen!

- + Universell einsetzbar für Kupfer-, Kunststoff-, sowie weitere verschiedene Rohrarten
- + Einfache und leichte Handhabung
- + Werkzeuglose Montage
- + Kostenersparnis, da einfach demontier- und wiederverwendbar
- + Zeitersparnis
- + Ideal auch bei der Vormontage
- + Für Dichtheitsprüfungen
- + Artikel mit Ø 16 mm, 20 mm & 25 mm sind für Abdrückarbeiten mit Alu-Verbundrohr geeignet
- + Für Warm- und Kaltwasseranwendungen geeignet

Service-Koffer Endstop 1



Art.-Nr.
JG-CASE-ENDSTOP1

Der **Endstop 1** Service-Koffer enthält:
 10 x Endkappe 15 mm
 5 x Endkappe 16 mm
 3 x Endkappe 20 mm
 3 x Endkappe 22 mm
 2 x Endkappe 28 mm

Service-Koffer Endstop 2



Art.-Nr.
JG-CASE-ENDSTOP2

Der **Endstop 2** Service-Koffer enthält:
 8 x Endkappe 15 mm
 8 x Endkappe 16 mm
 4 x Endkappe 20 mm
 4 x Endkappe 22 mm
 2 x Endkappe 28 mm
 2 x Einschraub-Verbinder Messing 15 mm x 1/2" BSP
 2 x Einschraub-Verbinder Messing 22 mm x 3/4" BSP
 2 x Aufsraub-Verbinder Messing 15 mm x 1/2" BSP
 2 x Aufsraub-Verbinder Messing 22 mm x 3/4" BSP

Service-Koffer Endstop 3

NEU



Art.-Nr.
JG-CASE-ENDSTOP3

Der **Endstop 3** Service-Koffer enthält:
 4 x Endkappe 15 mm
 4 x Endkappe 16 mm
 2 x Endkappe 18 mm
 4 x Endkappe 20 mm
 4 x Endkappe 22 mm
 2 x Endkappe 25 mm*
 2 x Gerader Einschraubverbinder 16 mm x 1/2" AG**
 2 x Gerader Einschraubverbinder 20 mm x 1/2" AG**
 2 x Gerader Einschraubverbinder 25 mm x 1" AG*

* Inklusive Lösehilfe
 ** Inklusive Sicherungsring

Prüf- und Abdrucksets

Abdruckbrücke ^{*/**} mit Entlüftungsventil & Durchgang



Art.-Nr.	Rohr AD
JG-BRUECKE15-V	15 mm
JG-BRUECKE16-V	16 mm

Für Heizkörper mit Stichmaß 50 mm
 Druck: max. 10 bar
 Temp.: max. 50 °C

Abdruckbrücke ^{*/**} ohne Durchgang



Art.-Nr.	Rohr AD
JG-BRUECKE15	15 mm
JG-BRUECKE16	16 mm

Für Heizkörper mit Stichmaß 50 mm
 Druck: max. 10 bar
 Temp.: max. 50 °C

Abdruckbrückenset ^{*/**}



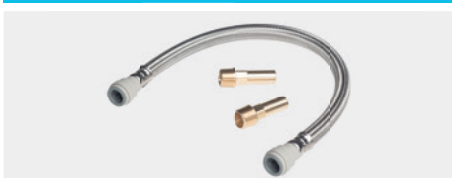
Art.-Nr.	Rohr AD
SET36	15 mm
SET37	16 mm

Das **SET36** enthält:
 8 x Abdruckbrücke 15 mm
 2 x Abdruckbrücke 15 mm mit Entlüftungsventil

Das **SET37** enthält:
 8 x Abdruckbrücke 16 mm
 2 x Abdruckbrücke 16 mm mit Entlüftungsventil

Messing-Verbinder

Abdruckset ^{*/**}



Art.-Nr.	Rohr AD
SET30	15 mm

Ideal bei Anschlüssen für Durchlauferhitzer!
 Das **SET30** enthält:

- 1 x Schlauch 15 mm x 15 mm, Länge: 500 mm
- 2 x Messing Einschraub-Stutzen 15 mm x 1/2" BSPT

Aufschraub-Verbinder ^{*} Innengewinde



Art.-Nr.	Rohr AD	Gewinde BSP
MW451514N-SET	15 mm	x 1/2"
MW451614-SET	16 mm	x 1/2"
MW452016-SET	20 mm	x 3/4"
MW452216N-SET	22 mm	x 3/4"

Inkl. Sicherungsring
 * Designabweichung

Unsere Verbinder sind kombinierbar mit Rohren aus Kupfer, Messing, C-Stahl, PEX, PA, PB, PVC, und PP-P.

Einschraub-Verbinder ^{*} Außengewinde



Art.-Nr.	Rohr AD	Gewinde BSP
10MC(1/2)-LF-SET	10 mm	x 1/2"
12MC(1/2)-SET	12 mm	x 1/2"
15MC(1/2)-SET	15 mm	x 1/2"
MW011614-SET	16 mm	x 1/2"
MW012014-SET	20 mm	x 1/2"
MW012016-SET	20 mm	x 3/4"
22MC(3/4)-SET	22 mm	x 3/4"
SET6034*	25 mm	x 3/4"
SET6033*	25 mm	x 1"

Inkl. Sicherungsring
 * Designabweichung/inkl. Lösehilfe
 Weitere Verbinder finden Sie im Katalog Sanitär- und Heizungssysteme.

Nicht für Solar-/Fernwärmesysteme. Artikel SET beinhalten Verbinder und Sicherungsring.
Sternchenzusatz:
 * max. Härte 225 HV, nicht für den Einsatz mit verchromten/vernickelten Rohr, bitte sprechen Sie uns an
 ** nicht für den dauerhaften Einsatz in Heizungssystemen



Unsere Alltagshelfer

Universell. Einfach. Wiederverwendbar.

Anschlusssets für Ölleitungen

Das praktische John Guest Ölleitungs-Anschlussset wurde speziell für Kleininstallationen und zur Erweiterung von Ölleitungen für den Rohraußendurchmesser 6 mm, 8 mm und 10 mm zusammengestellt.

Geeignet für den Einsatz mit Mineralölen.

Für den Anschluss des Antihebertentils oder weitere Aggregate verwenden Sie bitte unser Ergänzungsset 2-fach oder 10-fach.

Wir empfehlen den Einsatz von handelsüblichen Gewindedichtmitteln.



Ölleitung-Anschlussset



Art.-Nr.	AD	ID
SET6004	6 mm	4 mm
SET6004-E2	6 mm	4 mm
SET6004-E10	6 mm	4 mm
SET6004-GERADE	6 mm	4 mm
SET6004-WINKEL	6 mm	4 mm
SET6018	8 mm	6 mm
SET6018-E2	8 mm	6 mm
SET6018-E10	8 mm	6 mm
SET6018-GERADE	8 mm	6 mm
SET6018-WINKEL	8 mm	6 mm
SET6019	10 mm	8 mm
SET6019-E2	10 mm	8 mm
SET6019-E10	10 mm	8 mm
SET6019-GERADE	10 mm	8 mm
SET6019-WINKEL	10 mm	8 mm

Das **SET6004** enthält:

- 20 m Kunststoffrohr schwarz 6 mm gemäß DIN
- 4 x Einschraub-Verbinder Messing 6 x 3/8"
- 2 x Winkel-Verbinder 6 mm
- 2 x Gerader Verbinder 6 mm
- 12 x Sicherungsring 6 mm
- 1 x Schlauchabschneider

Das **SET6004-E2** enthält:

- 2 x Einschraub-Verbinder Messing 6 x 3/8"
- 2 x Sicherungsring 6 mm

Das **SET6004-E10** enthält:

- 10 x Einschraub-Verbinder Messing 6 x 3/8"
- 10 x Sicherungsring 6 mm

Das **SET6004-GERADE** enthält:

- 10 x Gerader-Verbinder 6 mm
- 20 x Sicherungsring 6 mm

Das **SET6004-WINKEL** enthält:

- 10 x Winkel-Verbinder 6 mm
- 20 x Sicherungsring 6 mm

Das **SET6018** enthält:

- 20 m Kunststoffrohr schwarz 8 mm gemäß DIN
- 4 x Einschraub-Verbinder Messing 8 x 3/8"
- 2 x Winkel-Verbinder 8 mm
- 2 x Gerader Verbinder 8 mm
- 12 x Sicherungsring 8 mm
- 1 x Schlauchabschneider

Das **SET6018-E2** enthält:

- 2 x Einschraub-Verbinder Messing 8 x 3/8"
- 2 x Sicherungsring 8 mm

Das **SET6018-E10** enthält:

- 10 x Einschraub-Verbinder Messing 8 x 3/8"
- 10 x Sicherungsring 8 mm

Das **SET6018-GERADE** enthält:

- 10 x Gerader-Verbinder 8 mm
- 20 x Sicherungsring 8 mm

Das **SET6018-WINKEL** enthält:

- 10 x Winkel-Verbinder 8 mm
- 20 x Sicherungsring 8 mm

Das **SET6019** enthält:

- 20 m Kunststoffrohr schwarz 10 mm gemäß DIN
- 4 x Einschraub-Verbinder Messing 10 x 3/8"
- 2 x Winkel-Verbinder 10 mm
- 2 x Gerader Verbinder 10 mm
- 12 x Sicherungsring 10 mm
- 1 x Schlauchabschneider

Das **SET6019-E2** enthält:

- 2 x Einschraub-Verbinder Messing 10 x 3/8"
- 2 x Sicherungsring 10 mm

Das **SET6019-E10** enthält:

- 10 x Einschraub-Verbinder Messing 10 x 3/8"
- 10 x Sicherungsring 10 mm

Das **SET6019-GERADE** enthält:

- 10 x Gerader-Verbinder 10 mm
- 20 x Sicherungsring 10 mm

Das **SET6019-WINKEL** enthält:

- 10 x Winkel-Verbinder 10 mm
- 20 x Sicherungsring 10 mm

Anschlussets für Trinkwassergeräte

Durch das patentierte Steckverbindingssystem können Getränkeautomaten, Kühlschränke, Trinkwassergeräte, Kaffeemaschinen, Backautomaten und Dampfgarer schnell, werkzeuglos und kostengünstig an das vorhandene Wassernetz angeschlossen werden.

Es wird kein zusätzliches Dichtmaterial benötigt.

Das Steckverbindingssystem entspricht den Anforderungen nach DVGW Arbeitsblatt W270, KTW, NSF und WRAS sowie der DIN 2001 und EC1935/2004.

Geräteanschlusset



Art.-Nr.

SET6005

Einsatzbereich: Kaffeemaschinen, Kühlschränke, Tafelwassergeräte, Osmoseanlagen, Eismaschinen, Backautomaten und Dampfgarer
3/8" (9,5 mm) Schlauch

Das **SET6005** enthält:

- 1 x Winkel-Absperr-Ventil 3/8"
- 2 x Einsteck-Winkel-Verbinder 3/8"
- 1 x Aufschraub-Verbinder mit Messingeinsatz 3/8" x 3/4" IG
- 10 x Sicherungsring 3/8" 10 m LLDPE-Rohr 3/8"
- 2 x Aufschraub-Verbinder 3/8" x 3/8" IG
- 1 x Aufschraub-Verbinder 3/8" x 1/2" IG
- 2 x Einsteck-Vergrößerungs-Verbinder 5/16" x 3/8"
- 1 x Schlauchabschneider

Anchlusset "Grohe Blue"



Art.-Nr.

SET16

Einsatzbereich: für Trinkwasserspender
8 mm Schlauch AD

Das **SET16** enthält:

- 2 x Gerader Verbinder 8 mm
- 5 m LLDPE-Rohr 8 mm
- 4 x Sicherungsring 8 mm
- 1 x Schlauchabschneider

Anschlussets für Druckluft

Die praktischen John Guest Druckluft-Startersets wurden speziell für Kleininstallationen und zur Erweiterung von Druckluftanlagen für die Rohraußendurchmesser 15 mm, 22 mm und 28 mm zusammengestellt.

Druckluft-Starterset Steckverbindingssystem



Art.-Nr.

Rohr AD

SET6001 15 mm

SET6002 22 mm

SET6003 28 mm

Das **SET6001** enthält:

- 25 m PA-Rohr schwarz
- 15 x Winkel-Verbinder 15 mm
- 4 x T-Verbinder 15 mm
- 1 x Wandwinkel 90° 15 mm x 1/2" IG
- 1 x 3-fach Wallbox 1/2"
- 50 x Rohrklemme 15 mm
- 50 x Sicherungsring 15 mm

Das **SET6002** enthält:

- 25 m PA-Rohr schwarz
- 15 x Winkel-Verbinder 22 mm
- 4 x T-Verbinder 22 mm
- 1 x Wandwinkel 90° 22 mm x 3/4" IG
- 1 x 3-fach Wallbox 1/2"
- 50 x Rohrklemme 22 mm
- 50 x Sicherungsring 22 mm

Das **SET6003** enthält:

- 50 m PA-Rohr schwarz
- 5 x Winkel-Verbinder 28 mm
- 3 x T-Verbinder 28 mm
- 1 x Einschraub-Verbinder 28 mm x 1" AG
- 1 x 3-fach Wallbox 1/2"
- 20 x Rohrklemme 28 mm

Weitere Informationen

Liefer- und Zahlungsbedingungen

Alle Einkäufe unterliegen unseren Standardverkaufsbedingungen, die auf speedfit-bielefeld.de zu finden sind.

Technische Information

RWC und seine Produktfamilie werden speziell nach den technischen Spezifikationen entworfen und hergestellt, die in unseren Leitfäden für technische Spezifikationen auf unseren Websites aufgeführt sind.

Alle Produkte sollten in Übereinstimmung mit diesen technischen Spezifikationen und Checklisten ausgewählt, verwendet und gewartet werden. Es liegt in der Verantwortung des Endbenutzers, sicherzustellen, dass die Produkte für die vorgesehene Anwendung geeignet sind, ordnungsgemäß installiert und gewartet werden und in Übereinstimmung mit unseren technischen Leitfäden verwendet werden.

RWC betreibt ein Programm zur kontinuierlichen Produktentwicklung und behält sich daher das Recht vor, die Spezifikationen unserer Produkte ohne Vorankündigung zu ändern oder zu ergänzen. Alle Informationen in dieser Publikation werden in gutem Glauben bereitgestellt und zum Zeitpunkt der Drucklegung für korrekt gehalten.

Fragen & Bestellungen

+49 521 97256-0

Sprechen Sie uns an, wenn Sie Fragen zu unseren Preisen, Produkten oder eine besondere Anfrage haben.

Alle technischen Angaben zu unseren Produkten finden Sie in unseren Produktkatalogen: "Steckverbinder und Kunststoffrohre für Sanitär- und Heizungssysteme sowie Kühldecken", "Steckverbinder und Kunststoffrohre für Luft- und Flüssigkeitssysteme" und "Steckverbinder und Kunststoffrohre für Druckluftanlagen".

Wartungs- und Austauschintervalle

Die John Guest/RWC Produkte benötigen generell einen geringen Wartungsaufwand. Wir empfehlen eine regelmäßige optische Kontrolle der Verbinder und Rohre bzw. der Installation. Die Häufigkeit einer optischen Kontrolle ist abhängig von der Anwendung und dem damit verbundenen Risiko eines Ausfalls. Falls die John Guest Produkte bei der optischen Kontrolle Beschädigungen wie z. B. Verfärbungen, Brüche, Korrosionsmerkmale, Verformung durch Wärme o. ä. aufweisen, sollten diese Produkte ausgetauscht und die Installation generell überprüft werden.

Die Lebensdauer der Produkte ist abhängig von der Anwendung, der Umgebung und einem möglichen Kontakt mit Reinigungsmitteln oder aggressiven Chemikalien. In diesen Fällen ist es wichtig, dass der Konstrukteur, Anwender oder Endkunde bei Bedarf Austauschintervalle festlegt, um mögliche Ausfallzeiten, Beschädigungen oder Unfälle zu vermeiden.

Produktinformationen

Bitte beachten Sie auch die entsprechenden Produktinformationen in den jeweiligen Katalogen sowie die Informationen die den Produkten beigelegt sind.





**Reliance Worldwide Distribution
(Europe) Limited**

Ludwig-Erhard-Allee 30
33719 Bielefeld
Germany

Tel.: +49 521 972 56-0

AN RWC BRAND
RWC